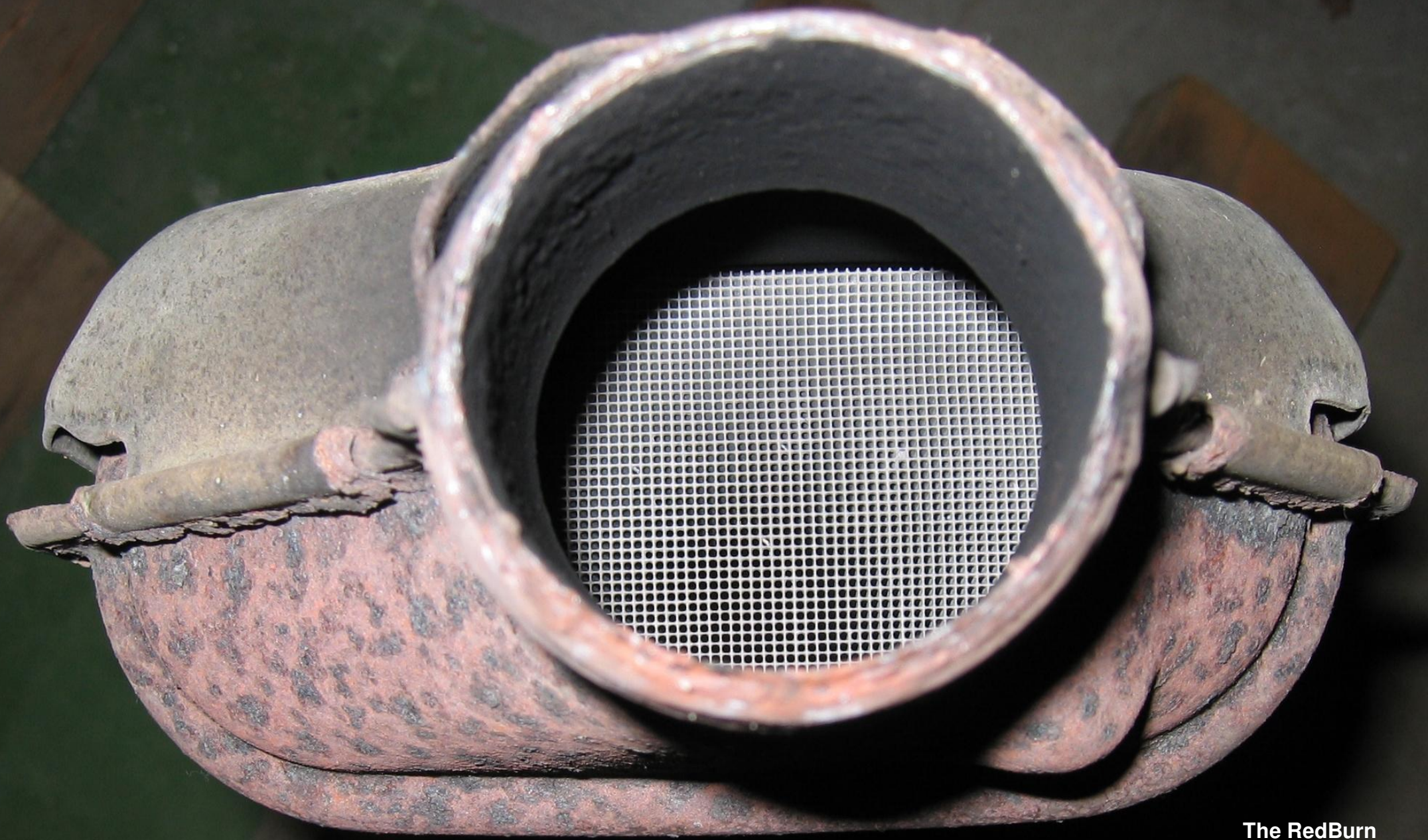




**Dynamik von Zielen
und Entscheidungen**



The RedBurn

Der Katalysator wurde 1950 erfunden, um die Abgaswerte von Otto-Motoren zu verbessern, aber die Dynamik dieser Möglichkeit führt zum Verbot des Verbrennungsmotors

1950 Erfindung des Katalysators, aber für Autos nicht nutzbar, wegen des verbleiten Benzins. Nur für Sonderanwendungen, wie Gabelstapler in Innenräumen mit bleifreiem Benzin.

1960

1970

1980 Der Katalysator wird 1975 bis 1985 eine Zulassungsbestimmung in den wichtigsten Industriestaaten.

1990

Abgasnormen und Luftreinhaltegesetze werden immer drastischer. Man vertraut der Autoindustrie, dass die das schon schaffen wird.

2000

2010

Der Diesellabgasskandal.

2020

Erste Länder denken an Zulassungsverbot für Verbrennungsmotoren.

In Norwegen dürfen ab 2025 Autos mit Verbrennungsmotor nicht mehr zugelassen werden. Die Abgasnorm EURO-7 wird als de-facto Verbot diskutiert.

2030

Zulassungsverbot für Verbrennungsmotoren in immer mehr Ländern.

2040

Rio Earth Summit 1992



Donatas Dabravolskas



Presidencia de la República Mexicana

COP 21 Paris 2015

Hier wurde der Baustandard KlimaSchutzÜberlegenheitsHaus endgültig beschlossen, man wusste es nur noch nicht.

1970 Haus + 20.000 km Auto in Deutschland

2.000 l Heizöl

2.000 l Benzin

4.000 kWh Strom (750 g CO₂/kWh)

14 t CO₂ Emission

2000 Haus + 20.000 km Auto in Deutschland

1.000 l Heizöl

1.400 l Diesel

4.000 kWh Strom (650 g CO₂/kWh)

10 t CO₂ Emission

2000 Passivhaus + 20.000 km Auto in Deutschland

100 l Heizöl

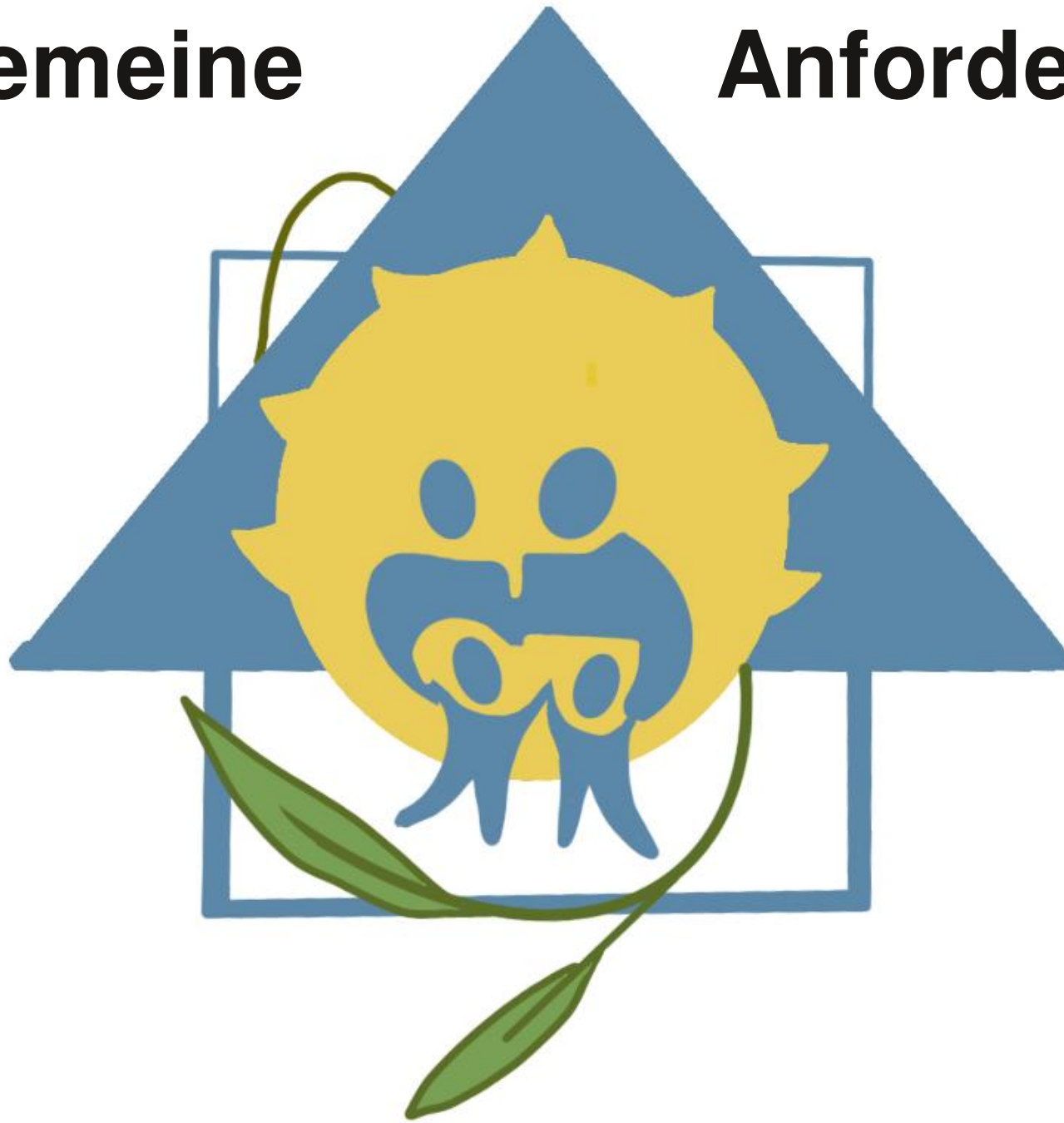
1.400 l Diesel

4.000 kWh Strom (650 g CO₂/kWh)

7 t CO₂ Emission

Allgemeine

Anforderungen



KlimaSchutz Überlegenheits Haus

2030 KSÜH + 20.000 km Auto in Deutschland

30.000 kWh Stromproduktion

7.500 kWh Eigenbedarf inkl. Auto

22.500 kWh Stromverkauf

Der Stromverkauf ersetzt

750 g CO₂/kWh Strom, daher rund

17 t CO₂ Emissionsvermeidung

Die Tesla-Roadster Phase:
**Toll, dass es so ein Elektroauto gibt,
aber keinerlei Förderung für Elektroautos.**

Kaufprämien für Elektroautos.
**Allmählich einsetzende Benachteiligungen
für Autos mit Verbrennungsmotor:**
**Maut oder Fahrverbote in Innenstädten und
anderen sensiblen Bereichen.**

**Zulassungsverbot für Autos mit
Verbrennungsmotor.**
**Immer heftigere Benachteiligungen für Autos
mit Verbrennungsmotor:**
Höhere Kfz-Steuer.
**Strengere Überprüfungen zur Einhaltung der
Abgasnorm.**
**Lärmfallen: Strenge Strafen für zu laute
Autos.**
**Maut oder Fahrverbote in Innenstädten und
anderen sensiblen Bereichen.**

1

**Erste GEMINI next Generation Siedlungen,
bevorzugt in Gebieten mit niedrigen
Grundstückspreisen.**

2

Land für Energie
**Neu gewidmetes billiges Bauland, auf dem
nur KlimaSchutzÜberlegenheitsHäuser
gebaut werden dürfen.**
**Der Doppelschlag der Regierungen die
Wohnkostenexplosion hart zu stoppen und
die bei COP 21 in Paris 2015 eingegangenen
Verpflichtungen zu erfüllen.**

3

**Bauverbot für Häuser, die nicht als
KlimaSchutzÜberlegenheitsHaus
zertifiziert sind.**
**Grundsteuer richtet sich nach Bilanzierung
von Energieproduktion und
Energieverbrauch eines Hauses.**
**Dronen überprüfen die Abgase alter
Heizsysteme. Strenge Strafen bei nicht
Einhaltung.**

Wir müssen raus aus

Öl,

Kohle,

Biosprit,

Erdgas und

Uran.

Möglichst viel sollen

unsere Häuser dazu beitragen.

Phase 1

Deutschland

2.050 KSÜH

2.000 GnG

Weltweit

21.000 KSÜH

20.000 GnG

Phase 2

Land für Energie

Deutschland

200.000 KSÜH

150.000 GnG

Weltweit

10.000.000 KSÜH

6.000.000 GnG

Phase 3

Bauvorschrift KSÜH

Deutschland

800.000 KSÜH

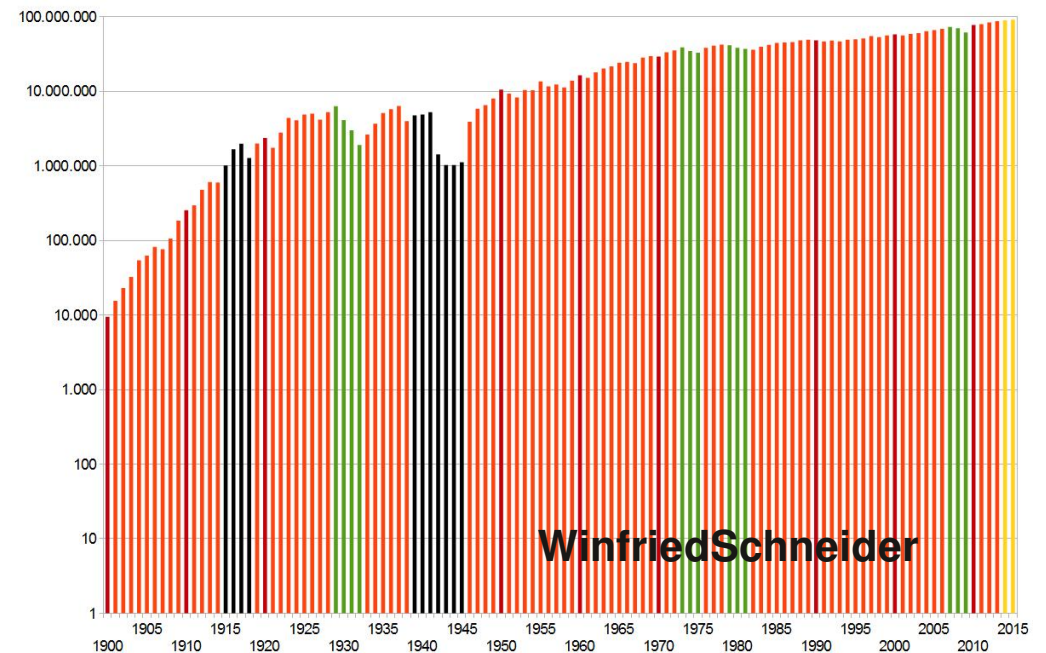
250.000 GnG

Weltweit

80.000.000 KSÜH

20.000.000 GnG

**Das Auto hat das Pferd sehr schnell verdrängt.
Die heutigen Häuser werden das Schicksal der
Pferde erleiden.**



Phase 1 in Deutschland

In Deutschland finden pro Jahr 4.800.000 Übersiedlungen statt. Wenn nur 0,1 % dieser Übersiedlungen in einem GEMINI next Generation Haus enden, wäre dies schon mehr als 3-mal so viel, als der derzeitige Marktführer für Fertigteilhäuser zustande bringt.

Diese Branche konzentriert sich auf die Reichsten 5 % der Bevölkerung, wir werden unsere Fähigkeiten unter Beweis stellen, an die Reichsten 95 % der Bevölkerung zu verkaufen.

Durch COVID-19 hat Online-Arbeit unabhängig vom Standort stark an Popularität gewonnen. Absiedlergegenden mit niedrigen Grundstückspreisen werden so auf einmal interessante Zielgebiete.

Wohnung mieten

Miete

Betriebskosten



Strom



Treibstoff

GEMINI next Generation kaufen

Kreditrate für Haus und Grundstück

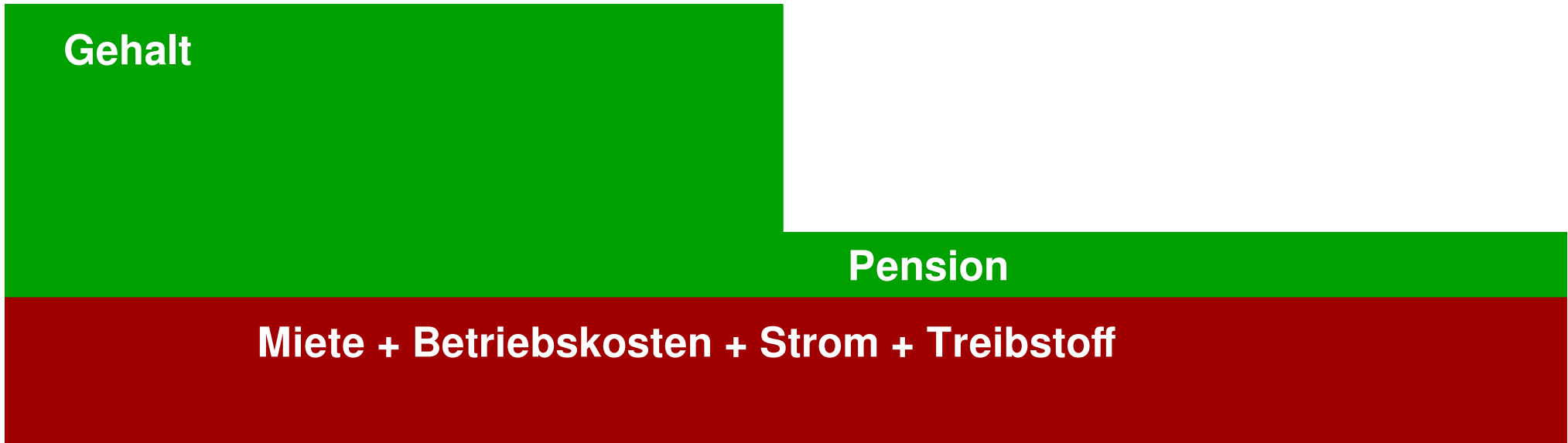


Wasser-, Kanal-, Müllgebühren und Hausversicherung



Stromverkauf

Der Pensionsschock



GEMINI next Generation kaufen

Kreditrate für Haus und Grundstück



Wasser-, Kanal-, Müllgebühren und Hausversicherung



Stromverkauf



Die Kinder zahlen dazu, um ein Haus zu erben



Hartz-IV Paar zahlt Enkel Superhaus ab! Ist Hartz IV zu hoch?

Große Fertigteilhausfirmen geben bis zu 50 % vom Umsatz für Vertrieb und Werbung aus.

Qualität und Nützlichkeit eines Produktes kann mit dem Prozentsatz an Ausgaben für Werbung und Vertrieb am Umsatz bestimmt werden. Je kleiner, desto besser.

Schlagzeilen wie diese werden nur ein kleiner Teil unserer umfangreichen PR-Strategie sein, die wir nur ernsthaften Investoren zeigen werden.



**Wasserkraftwerk Urstein bei Salzburg an der Salzach:
120 GWh/a Strom, Werbeaussage 35.000 Haushalte versorgt.**

Energieintensive Industrie

110 GWh/a Strom

400 GWh/a Hochtemperatur Prozesswärme

500.000 t/a Zementproduktion



Energieintensive Industrie

110 GWh/a Strom

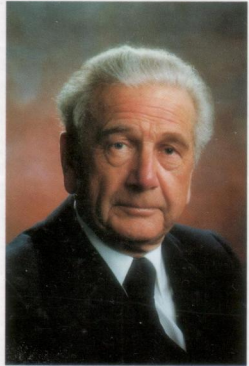
400 GWh/a Hochtemperatur Prozesswärme

500.000 t/a Zementproduktion

Leube Anmeldung
Werksbesucher

**In einem sonnigen Land:
2.200 GnG für Strom
10.200 GnG für Strom und
Prozesswärme**





Daniel Swarovski was born in Wattens, Tyrol, in 1914. He is a grandson of the founder of the Daniel Swarovski Corporation and is the managing director of this enterprise, which is probably the largest privately owned trust in Austria.

Before he entered the firm, he completed the greater part of his studies in Switzerland. The author, who is, among other things, Vice-President of the Austrian Red Cross, Councillor of Commerce, Honorary Senator of the Leopold-Franzens-University in Innsbruck, Honorary Member of the Austrian-American Chamber of Commerce in New York, distinguished himself as a social reformer in his early years of business activity. Under his guidance a voluntary system of social benefits was introduced at Swarovski, which has become a model in Austria and which finds expression, for example, in the fact that many of the employees of the Swarovski works in Wattens live in apartments which have been wholly or partially financed by the company or in their own homes, the erection of which was made possible by means of most favourable long-term loans from the company. This shows that Daniel Swarovski is by no means a naive social romantic but rather a progressive, practical realist, who successfully realizes his ideas in his own company, with his own money and his own risk. According to his own statement, he is simply continuing the work which was originally initiated by his multi-talented grandfather.

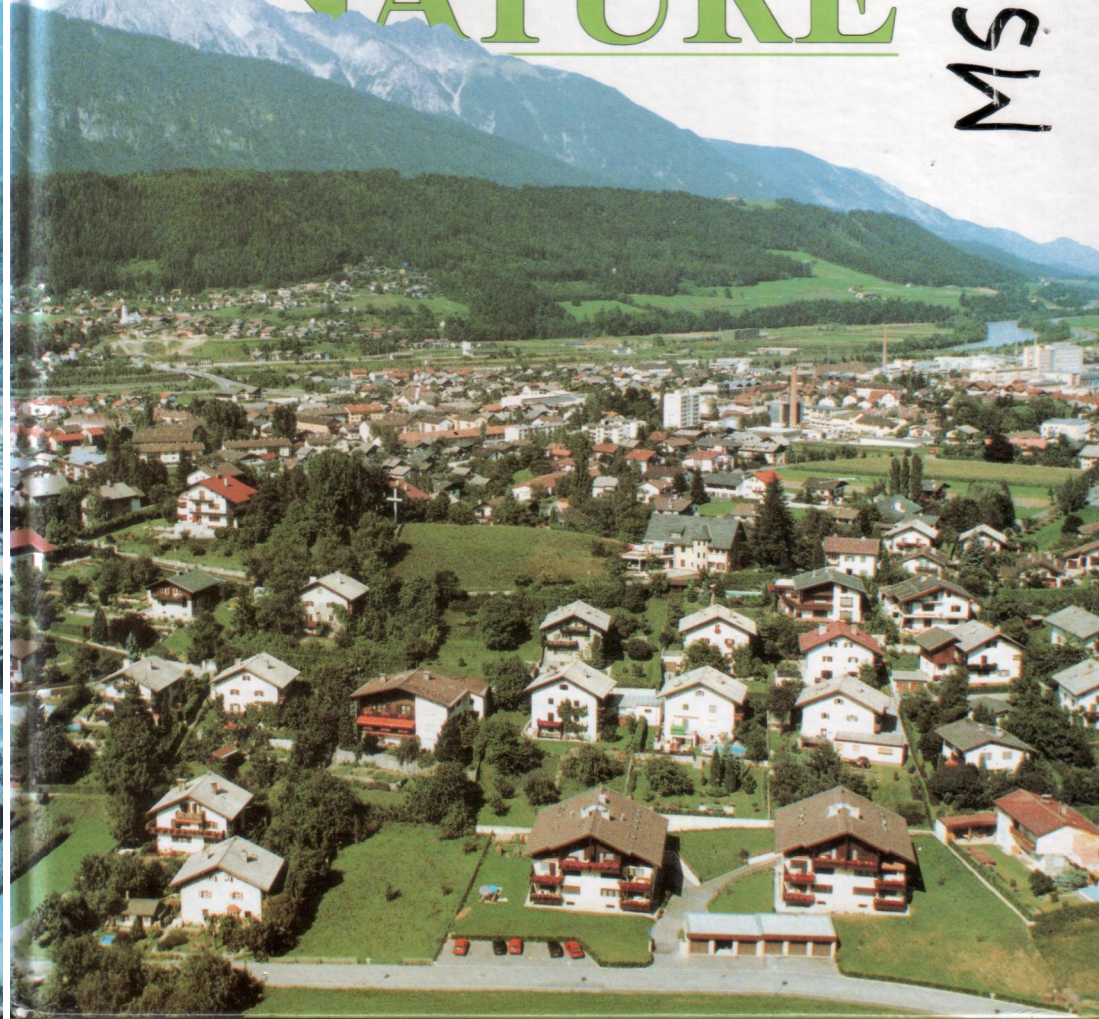
Daniel Swarovski is of the opinion that the problems discussed in his book are not limited to Austria, but rather problems which are prevalent all over the world. As managing director of a trust which supplies goods to all parts of the world and which has branch establishments in many countries, he travels year after year to many countries meeting people, who are influential in politics, economics, urban development and in the various international and national social services. His experiences make him a convinced advocate of the settlement of people close to nature, in homes with gardens.

LIVING AMIDST NATURE

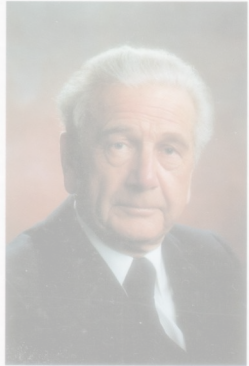


DANIEL SWAROVSKI

LIVING AMIDST NATURE



MS92-1



Daniel Swarovski was born in Wattens, Tyrol, in 1914. He is a grandson of the founder of the Daniel Swarovski Corporation and is the managing director of this enterprise, which is probably the largest privately owned trust in Austria.

Before he entered the firm, he completed the greater part of his studies in Switzerland. The author, who is, among other things, Vice-President of the Austrian Red Cross, Councillor of Commerce, Honorary Senator of the Leopold-Franzens-University in Innsbruck, Honorary Member of the Austrian-American Chamber of Commerce in New York, distinguished himself as a social reformer in his early years of business activity. Under his guidance a voluntary system of social benefits was introduced at Swarovski, which has become a model in Austria and which finds expression, for example, in the fact that many of the employees of the Swarovski works in Wattens live in apartments which have been wholly or partially financed by the company or in their own homes, the erection of which was made possible by means of most favourable long-term loans from the company. This shows that Daniel Swarovski is by no means a naive social romantic but rather a progressive, practical realist, who successfully realizes his ideas in his own company, with his own money and his own risk. According to his own statement, he is simply continuing the work which was originally initiated by his multi-talented grandfather.

Daniel Swarovski is of the opinion that the problems discussed in his book are not limited to Austria, but rather problems which are prevalent all over the world. As managing director of a trust which supplies goods to all parts of the world and which has branch establishments in many countries, he travels year after year to many countries meeting people, who are influential in politics, economics, urban development and in the various international and national social services. His experiences make him a convinced advocate of the settlement of people close to nature, in homes with gardens.

LIVING AMIDST NATURE

DANIEL SWAROVSKI

LIVING AMIDST NATURE

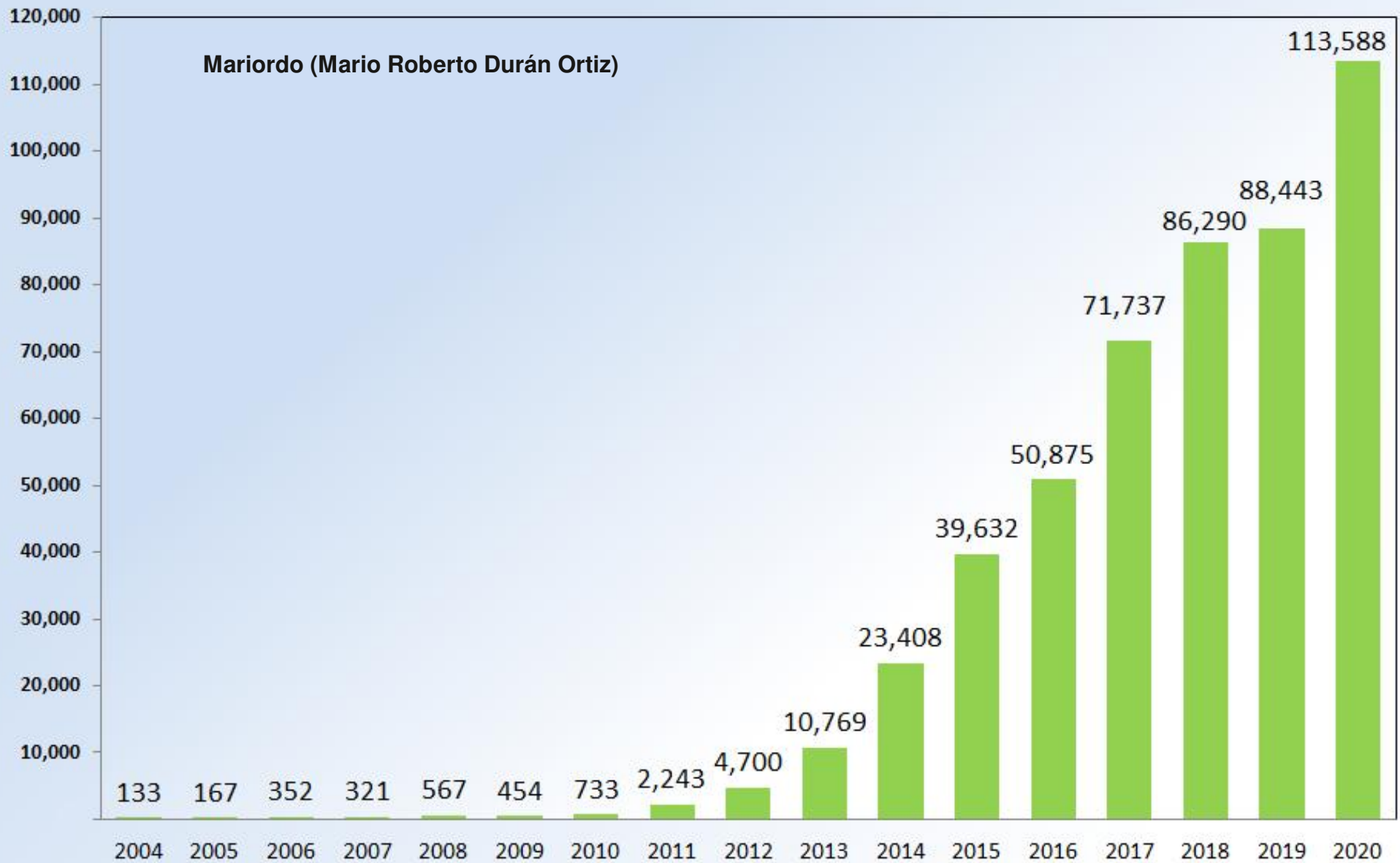
MS92-1

Zusätzlich zu all den geschilderten Vorteilen:

- 1.) Kann auch energieintensive Industrie versorgen**
- 2.) Mehrere Tonnen Obst und Gemüse pro Haus und Jahr in heißen trockenen Gegenden wie zum Beispiel Jordanien mit recycelten Grauwasser vom Haus für die Aeroponic.**
- 3.) Billigste Lösung für zufriedene hochmotivierte Mitarbeiter und die Energieversorgung des Unternehmens.**



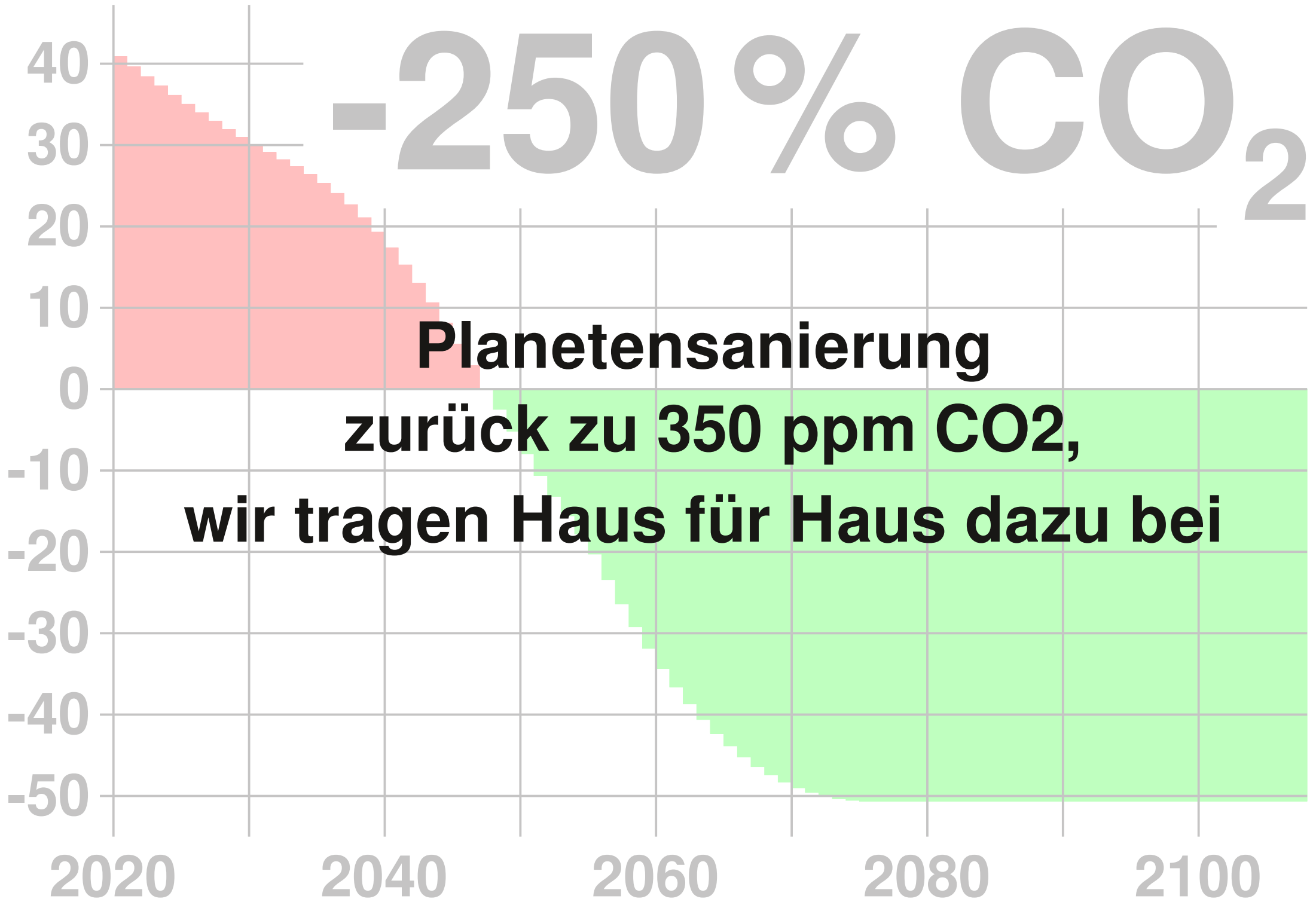
Registrations of light-duty plug-in electric vehicles in Norway by year 2004-2020 (new and used imports)



Wir werden unser Norwegen finden!

-250% CO₂

**Planetensanierung
zurück zu 350 ppm CO₂,
wir tragen Haus für Haus dazu bei**



**Dynamik von Zielen
und Entscheidungen**

